

TECHNISCHES DATENBLATT

jo_COLOUR yellow Low S1P No. 12931


Gr. 36 - 48



KENNZEICHNUNG NACH NORM

Norm für Sicherheitsschuhe EN ISO 20345 S1P	Grundanforderung bei S1P: A Antistatik - E Energieaufnahmevermögen im Fersenbereich - FO Kraftstoffbeständig - P Durchtrittschutz - Geschlossener Fersenbereich
Zusatzanforderungen	SRC Rutschhemmend auf Böden aus Keramikfliesen mit Natriumlaurylsulfatlösung (SLS) sowie auf Stahlböden mit Glycerol. SRC ist die bestmögliche Kategorie für einen Sicherheitsschuh nach EN ISO 20345.


FORM

Sicherheitshalbschuh 	Form A - Die Höhe vom Schuhoberteil darf bei Größe 42 max. 11,2 cm betragen.
---	--

EINSATZGEBIETE

Einsatzgebiete	Trockene Arbeitsbereiche Industrie, Lager, Logistik, Transport, Montage usw. Bereiche, in denen Gefahren des Eindringens von spitzen und scharfen Gegenständen bestehen (S1P/S1PL/S1PS)
----------------	---

AUSSTATTUNGSMERKMALE

Größen (Unisex Modell)	<ul style="list-style-type: none"> Erweiterter Größenspiegel: lieferbar in Größe 36 - 48
Gepolsterter Schaftrand	<ul style="list-style-type: none"> sehr guter Tragekomfort: Der gepolsterte Schaftrand schützt die Achillessehne.
Geschlossene, gepolsterte Lasche	<ul style="list-style-type: none"> sehr guter Tragekomfort: Die Lasche beugt Druckstellen vor und verhindert, dass Schmutz in den Schuh eindringt.
Reflexmaterial	<ul style="list-style-type: none"> gute Sichtbarkeit im Dunkeln 

AUSSTATTUNGSMERKMALE

PU-Spitzenschutz
(Polyurethan)

- direkt angespritzter Spitzenschutz
- besonderer Schutz gegen Abrieb im Bereich der Schuhspitze
- schützt das Obermaterial in diesem Bereich gegen vorzeitigen Verschleiß

OBERMATERIAL

Textilmaterial

- Einsatzbereiche S1
- synthetisches Material
- formbeständig
- reißfest
- schnell trocknend
- abriebfest und leicht

FUTTERMATERIAL

Atmungsaktives
Textilfutter

- klimaregulierend
- gute Atmungsaktivität
- hautfreundlich
- hohe Schweißaufnahme/-abgabe

ZEHENSCHUTZKAPPE

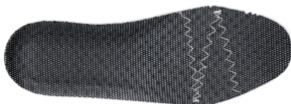
Stahlkappe



- Schutz gegen Stoßeinwirkungen von min. 200 Joule und eine Druckbeanspruchung von min. 15 kN
- dauerhafte Kantenabdeckung zur Abpolsterung
- ergonomisch geformt
- angenehme Zehenfreiheit
- gute Abdeckung des Kleinzehenbereichs

EINLEGESOHLE

Ganzflächige
Einlegesohle JORI



- Die ganzflächige, auswechselbare Einlegesohle bietet höchsten Tragekomfort für Sicherheitsschuhe.
- Die Einlegesohle hat eine gute Feuchtigkeitsaufnahme und -abgabefunktion und sorgt so für ein angenehmes Fußklima.
- antistatisch

DURCHTRITTSCHUTZ

Metallfreier
Durchtrittschutz

Die textile Zwischensohle entspricht der Norm für Durchtrittschutz EN 12568 und erfüllt darüber hinaus die Zusatzanforderungen des Durchtrittschutzes nach EN ISO 20344 / 20345. Das leichte und flexible Material ermöglicht eine bessere Elastizität des Schuhs, was sich besonders bei Arbeiten auf unebenen Untergründen und knienden Tätigkeiten bemerkbar macht.

Die textile Variante bietet eine 100-prozentige Fußabdeckung gegenüber Stahlsohlen (85-prozentiger Schutz aufgrund von Beschränkungen in der Schuhfertigung). Zu 100 Prozent metallfrei und antimagnetisch, gehört dieser Durchtrittschutz zur Ausstattung eines Sicherheitsschuhs.

LAUFSOHLE

Zweischichten-Profilsohle
NEW BASIC



- sehr gute Rutschhemmung
- antistatisch

Laufsohle: PU (Polyurethan)

- Farbe: lichtgrau
- Profiltiefe: 3,5 mm
- abriebfest
- hitzebeständig bis ca. 130°C
- kälteflexibel bis ca. -20°C
- öl- und kraftstoffbeständig

Zwischensohle: PU (Polyurethan)

- Der weiche PU-Kern sorgt für gute Stoßabsorption und hohen Tragekomfort